

L'OFFICIEL

PARIS

HORS-SÉRIE

DE LA COUTURE ET DE LA MODE DE PARIS

CHIRURGIE ESTHÉTIQUE

144

PAGES
POUR S'OFFRIR
UN COUP DE
JEUNE

LES DERNIÈRES
TECHNIQUES
DE REMODELAGE
DU CORPS

DES
**SEINS
SEXY**
ET SUR MESURE

INÉDITE
LA RÉGÉNÉRATION
CELLULAIRE

RIDES : LE BON PLAN

Finis le **rajeunissement** à tout prix en corrigeant les rides de façon appuyée avec des injections excessives d'acide hyaluronique et de toxine botulique qui figent les expressions du visage. La médecine esthétique a gagné en **naturel**, répondant ainsi aux **demandes** des femmes.

PAR LAURENCE BEURDELEY



Avant-après
Pour gommer les rides du front, des injections de toxine botulique bien dosée et avec parcimonie sur des points précis.



Que veulent les femmes ? Afin de décrypter leurs attentes, le laboratoire Galderma, leader des dispositifs médicaux, a fait réaliser une enquête européenne dans 6 pays auprès de 12 2000 femmes âgées de 30 à 60 ans. Le résultat est clair. Informées et exigeantes, les femmes veulent assumer leur âge et rester elles-mêmes en mieux, avoir l'air reposé et détendu. Explications avec le docteur Jean-Marc Adda, médecin esthétique.

Quelle est votre méthode anti-âge?

Jean-Marc Adda: "Je n'ai pas de méthode absolue mais un protocole qui dépend de chaque patiente, de son âge, de ce qui la gêne, de ce qu'elle désire. Ma priorité est d'analyser d'abord le visage de façon globale, car il y a différents types de rides, les rides d'origine génétique liées à l'âge et les rides d'expression. Puis j'examine la peau, sa texture, son teint, sa couleur. Ces observations vont me permettre de poser un diagnostic. Je soigne d'abord les imperfections cutanées avant de d'envisager le plan antirides approprié."

Comment traitez-vous les imperfections cutanées?

"Pour donner un coup d'éclat, je prescris une séance de Waterbeam qui revitalise la peau par abrasion. Celle-ci est effectuée avec des noyaux d'abricots et est suivie d'une projection sous haute pression de micro-jets d'eau vitaminée. Cette dermabrasion naturelle est un nettoyage de peau efficace qui resserre aussi les pores. En cas de taches brunes dues à une hyperpigmentation liée au soleil et à l'âge, je prescris un traitement laser Revlite. Après 5 jours de croûtes, le teint est net, la peau rayonnante. Le laser Revlite traite aussi les cicatrices d'acné et de varicelle."

Comment traitez-vous les rides proprement dites?

"Après l'étude globale du visage, je propose un fil conducteur de traitement pour intervenir étape par étape, en planifiant les séances afin de ne pas tout corriger en une seule fois. J'interviens en suivant une ligne qui va de haut en bas, sans jamais oublier l'âge de ma patiente. Ma priorité reste bien sûr d'agir sur ce qui saute aux

"LA CORRECTION
DES TRAITES DOIT
ÊTRE EFFECTUÉE
DE MANIÈRE
À RESTRUCTURER
LES VOLUMES
DU VISAGE TEL QU'IL
ÉTAIT 10 ANS
AUPARAVANT."

DR JEAN-MARC ADDA.

yeux. En fonction de la qualité de la peau et des indications, j'injecte l'acide hyaluronique à l'aiguille (point par point) ou à l'aide d'une canule de manière rétrograde et en éventail. La toxine botulique étant, elle, uniquement dépendante de l'aiguille."

Quelles sont les premières rides les plus visibles? Comment les atténuer?

"Ce sont les rides de contraction musculaire qui s'installent les premières, vers 35 ans, entre les deux yeux, au sommet du nez (glabelle ou rides du lion), sur le front et sur les pattes d'oie. La toxine botulique bien dosée et injectée avec parcimonie aux bons endroits bloque la contraction des muscles avec pour effet l'atténuation des sillages formés par les rides et une peau lissée. L'injection se déroule en piquant au cœur des muscles visés et responsables des rides. Un contrôle à 15 jours est systématique afin d'évaluer son travail et d'apporter entière satisfaction à la patiente." (L'action de la toxine botulique dure de 6 à 8 mois. Honoraires: 350 € pour un traitement complet. Azzalure, Laboratoire Galderma.)

Comment traitez-vous la vallée des larmes?

"Cette zone fragile est délicate à traiter. J'utilise de chaque côté une demi-seringue d'acide hyaluronique fortement réticulé (Emervel Deep de Galderma) pour juste combler l'affaissement cutané lié à la perte de tissu graisseux sous le cerne qui donne au regard un air fatigué. L'Emervel Deep comporte un anesthésiant associé à

l'acide hyaluronique permettant ainsi une injection quasi indolore. L'injection se fait le plus souvent à la canule. Si cela me paraît nécessaire je traite aussi les pommettes, mais jamais de façon systématique, surtout si le visage est rond. En général je procède en deux temps, à un mois d'intervalle, afin que la patiente se soit déjà habituée à retrouver son visage tel qu'il était des années auparavant." (L'effet visible immédiatement dure 12 mois. Honoraires: 350 à 530 € selon les visages.)

Les sillons nasogéniens?

"La solution consiste à créer un maillage de soutien afin d'empêcher l'invagination des sillons. Selon le cas, j'utilise un acide hyaluronique plus ou moins dense (Emervel Classic ou Emervel Deep de Galderma), en l'injectant perpendiculairement. L'anesthésie n'est pas nécessaire à cause de la présence d'un anesthésiant au sein de la seringue. Le traitement se fait soit à la canule soit à l'aiguille suivant le type de visage." (L'effet visible immédiatement dure 12 mois. Honoraires: 350 € par ampoule.)

Les plis d'amertume?

"Je les comble (si nécessaire) lorsque je traite les sillons nasogéniens en injectant à l'aiguille de l'acide hyaluronique (Emervel Deep de Galderma). Les injections se feront perpendiculairement aux plis en question. Il ne faut jamais alourdir la zone par l'injection d'une trop grande quantité de produit. On peut ne mettre qu'un point de toxine botulique pour relever les coins de la bouche."

Les ridules de la lèvre supérieure?

"Je choisis de l'acide hyaluronique faiblement réticulé (Emervel Lips de Galderma), au grand pouvoir hydratant. Après une anesthésie locale, j'injecte le produit à la canule au-dessus de la lèvre à partir de deux points d'entrée latéraux. Cela revient à tapisser la zone en créant un matelas desoutien. L'effet lissant, visible



Avant-après
Pour combler les sillons nasogéniens et restaurer les joues fripées, les injections d'acide hyaluronique se font perpendiculairement aux plis.



immédiatement, dure 8 mois. Prévoir 2 jours sans événement important car il y a un risque d'œdème."
(Honoraires: entre 180 et 350 €.)

La bouche?

"J'aime les bouches naturelles. Jene remodele ni leur forme ni leur volume. J'utilise uniquement de l'acide hyaluronique non réticulé (Stylage Hydro, Laboratoire Vivacy) pour hydrater les lèvres. Sicelles-ci sont ultrafines, j'injecte à minima de l'Emervel Lips de Galderma pour donner un peu plus de caractère. Le traitement se fait ridule par ridule après une anesthésie équivalente à celle du dentiste."
(Honoraires: entre 180 et 350 €.)

Les cernes?

"J'utilise de l'acide hyaluronique faiblement réticulé (Redensity II de Teoxane) que j'injecte en profondeur à la canule. Quelques gouttes suffisent. Dans ce cas, il faut hydrater et surtout ne pas

apporter de volume à la structure anatomique du visage."
(Honoraires: 350 €.)

Quel protocole pour les joues fripées?

"La bonne indication est le traitement effectué avec un skinbooster à base d'acide hyaluronique faiblement réticulé (Restylane Vital de Galderma) permettant en 2 à 3 séances de faire disparaître cet aspect vieillissant de la peau. L'injection se fait généralement à la canule et cela est quasiment indolore."
(Honoraires: 250 € la séance. Il faut répéter l'injection toutes les 3 à 6 semaines.)

Les rides du cou?

"Le traitement consiste à hydrater la zone en profondeur avec de l'acide hyaluronique fluide et non réticulé. J'utilise Hydro Skinbooster (Vivacy).

Le produit n'apporte aucun volume mais améliore la qualité de la peau en profondeur, lui redonne du tonus et de l'éclat. L'injection se fait par multipiqures sur tout le cou et/ou le décolleté."

PLUS TÔT, MIEUX C'EST !

Si l'acide hyaluronique réticulé comble les rides, ce dispositif médical a aussi un pouvoir antioxydant et hydratant et relance la synthèse de notre propre acide hyaluronique présent dans la peau. Plus on traite tôt les patients, plus le résultat dure dans le temps. L'action préventive est donc importante. Elle augmente la longévité de l'action de l'acide hyaluronique.

Traite-t-on de la même façon les rides des hommes?

"Les protocoles sont les mêmes, à quelques différences près. Les hommes se préoccupent uniquement des rides du haut du visage (front et glabelle) et de leurs sillons nasogéniens."

Comment choisissez-vous l'acide hyaluronique adapté à chaque indication?

"Je choisis l'acide hyaluronique en fonction du pouvoir volumateur et de la sécurité du produit, du sérieux et du professionnalisme du laboratoire."

L'OFFICIEL

PARIS

HORS-SÉRIE

DE LA COUTURE ET DE LA MODE DE PARIS

CHIRURGIE ESTHÉTIQUE

144

PAGES
POUR S'OFFRIR
UN COUP DE
JEUNE

LES DERNIÈRES
TECHNIQUES
DE REMODELAGE
DU CORPS

DES
**SEINS
SEXY**
ET SUR MESURE

INÉDITE
LA RÉGÉNÉRATION
CELLULAIRE

1

LE RELÂCHEMENT
CUTANÉ SOUS
CONTRÔLE

C'est la première machine à associer radiofréquence et ultrasons dans le traitement du relâchement cutané. Son plus ?

Être équipée d'un monitoring en continu (avec point de mesure) qui permet de contrôler, d'ajuster et de délivrer l'énergie de façon optimale avec une efficacité et une sécurité maximales.

Un refroidissement intelligent évite tout risque de brûlure. L'association de la radiofréquence et des ultrasons développée par **Exilis Elite** traite la ptôse légère et moyenne sur tous types de peau. L'action, en synergie, entraîne une meilleure diffusion de la chaleur et une répartition uniforme dans les couches profondes de la peau en ciblant avec précision les zones à traiter.

POUR QUI ? Pour les femmes de 40-50 ans qui ne sont pas prêtes pour un lifting chirurgical, ou pour entretenir les résultats d'un lifting. Ou encore pour les femmes à partir de 30 ans qui désirent traiter les amas graisseux localisés et le relâchement cutané.

POUR QUOI ? Pour agir sur le relâchement cutané du menton, du cou, la zone périoculaire de la bouche et certaines zones du corps difficiles à traiter, telles que les bras, les cuisses, l'abdomen, et la cellulite en général.

COMMENT ÇA MARCHE ? Cette thérapie non invasive ne nécessite pas d'anesthésie. Elle est sans douleur ni effets secondaires. Sur le visage, on ressent l'impression d'un massage chaud et agréable. *"La radiofréquence déclenche une lipolyse. Les ultrasons vont attaquer le tissu fibrosé qui entoure les lobules adipeux en les séparant, ce qui entraîne une élimination plus facile de la graisse et une régénération du tissu fibreux"*, explique le docteur Linda Fouque.

LE TRAITEMENT ? 3 séances espacées de 3 semaines sont nécessaires. Le résultat s'observe à 3 mois. L'effet dure 6 mois. Selon l'âge du patient, un entretien tous les 6 mois est recommandé.

L'EFFET ?

On observe un raffermissement et une remise en tension cutanée des zones traitées ainsi qu'une élimination des graisses superficielles et profondes.

LE PRIX ? 350 € par zone.

Le visage entier compte 3 zones.

\ www.

btlaesthetics.com

CES NOUVELLES
TECHNIQUES
PERMETTENT
D'ATTÉNUER
LES EFFETS DU
VIEILLISSEMENT EN
AGISSANT SUR
LA PEAU QUI SE FRIPE
ET SE RELÂCHE.

2

UN PROTOCOLE
ANTIPTÔSE

Le relâchement cutané touche toutes les zones du corps. Visage, bras, cuisses, ventre et parfois les fesses. C'est la rançon du temps qui passe. **Freeze** (voir photo page de droite), un nouveau protocole, permet non pas de ralentir le processus du vieillissement, mais d'atténuer ses effets en agissant sur la peau qui

se fripe et se relâche. Ni piqûre ni douleur, ce nouveau traitement par radiofréquence s'inscrit dans l'une des techniques de référence pour retendre l'épiderme.

Tout commence par l'application d'un gel sur l'ensemble du visage démaquillé. Puis, pendant 30 minutes, l'opérateur, à l'aide d'une pièce à main équipée de minirollers, effectue un massage spécifique sur le visage, par un mouvement circulaire. Le front, les ailes du nez, les paupières inférieures et supérieures ne sont pas pris en compte. On ressent la chaleur qui monte et chauffe la peau tandis que l'opérateur officie en un va-et-vient qui parcourt joues, bajoues et ovale, tout en surveillant la température, de manière à ne pas dépasser 40 °C maximum. À certains endroits, notamment si l'on a un peu de couperose, on ressent des picotements. Mieux vaut signaler au préalable les petits problèmes de peau. La séance a priori indolore ne souffre pas que l'on souffre le moins du monde!

LES INDICATIONS ? Freeze traite le visage, les bras, le ventre et les cuisses.

POURQUOI CELA FONCTIONNE ? *"L'action de la chaleur qui monte jusqu'à 40 °C, liée à celle de la radiofréquence, provoque la rétraction des fibres de collagène et augmente la vascularisation des tissus, avec pour effet la stimulation et la reconstruction d'un nouveau collagène"*, explique le docteur Jean-Marc Adda. Ce protocole restructure l'élastine et relance la croissance cellulaire par la création de nouveaux vaisseaux sanguins nourriciers.

LES SUITES ? Une sensation de chaleur comme après un bon coup de soleil et des rougeurs sur les joues plus ou moins intenses, qui disparaissent au bout de quelques heures. À éviter si on a un dîner le même jour. Pour atténuer ces rougeurs on peut appliquer des compresses fraîches.

LA CONTRE-INDICATION ? Si la peau est excessivement relâchée, l'effet est perdu d'avance. Pour que le traitement ait un résultat correct il faut que celle-ci ne soit pas trop flétrie et qu'elle ait de la "matière" sous-cutanée, c'est-à-dire de la graisse en matelas de soutien.

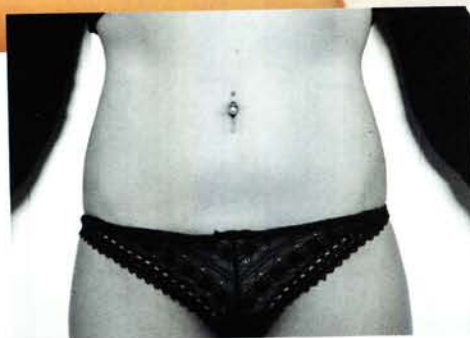
LE PRIX ? 110 €, la séance et 750 € le forfait de 8 séances, qui correspond au protocole recommandé, soit 8 séances effectuées sur un mois et demi.

\ www.lecentre-esthetique.com





Avant-après
Des hanches
affinées grâce
à la machine
Tinaka.



3

CONTRE LES BOURRELETS, LE LASER FROID.

En une seule séance, on peut perdre de 1,5 cm à 2, 5 cm de bourrelet (le fameux panicule adipeux) autour de la taille,

de l'abdomen, sur les hanches, la culotte de cheval, la face interne des cuisses ou les fesses. C'est la promesse de **Tinaka**, un nouveau laser à froid, français, qui rend perméable la paroi des cellules graisseuse et libère leur contenu. *"Cette technique d'amincissement sélective et localisée effectuée en douceur est basée sur la pénétration du laser froid dans la couche graisseuse. Les adipocytes (ou cellules graisseuses) vont se vider de leur graisse dans la journée. Celle-ci s'élimine par les voies naturelles. C'est un peu comme si on faisait un jour de diète-détox",* précise le docteur Catherine de Goursac.

LE PROTOCOLE ? Agréable, absolument pas angoissant

ni traumatique. Après avoir déterminé la zone à traiter, l'opérateur vous allonge et pose à l'endroit choisi une série de pads (rectangles d'émission laser) maintenus par une large ceinture, puis en applique deux plus petits sur les ganglions lymphatiques, au niveau de l'aîne. On se laisse aller à l'action de la machine dans une quiétude doublée d'une agréable chaleur (l'équivalent d'une bouillotte). La séance dure 20 minutes. À la fin, on procède à une nouvelle mesure et on visualise une petite diminution de l'abdomen. Il faut 6 à 8 séances pour apprécier une réelle perte de volume, à 3 mois. Attention, Tinaka ne se substitue pas à un régime amaigrissant. Il faut avoir une bonne hygiène de vie, boire beaucoup d'eau (1 litre au moins) et marcher une demi-heure après chaque séance.

À DÉCONSEILLER ? Aux femmes enceintes, aux porteurs de pièces métalliques dans le corps et aux peaux foncées.

LE PRIX ? 140 € la séance. Possibilité de forfait.

\ www.esthetiquemedicale.com